



Der markanteste Überrest aus der Zuchthauszeit ist dieser Gebäudeflügel mit dem zinnenbewehrten Turm. Auf zwei Etagen war hier die Gefängniskirche eingerichtet.



Dieses Luftbild entstand nach Auflösung der Haftanstalt. Hinter dem massiven Baukörper sieht man die große Tuchfabrik Forstmann und Huffmann. In den 1970er Jahren wurden die Zuchthausweiterungen zurückgebaut, um die frühere barocke Gestalt des Abteigebäudes (heute Sitz der Folkwanschule) wieder herzustellen.

#### Museum Abtsküche

Abtskücher Straße 37  
42579 Heiligenhaus  
T 0 20 56/68 68 7  
info@museum-abtskueche.de



Geschichtsverein  
Heiligenhaus e.V.

#### Öffnungszeiten:

Samstag: 13.00 – 17.00 Uhr  
Sonntag: 11.00 – 17.00 Uhr  
(sowie nach Absprache)

Gruppenführungen sind nach Absprache  
möglich T 0201-402511

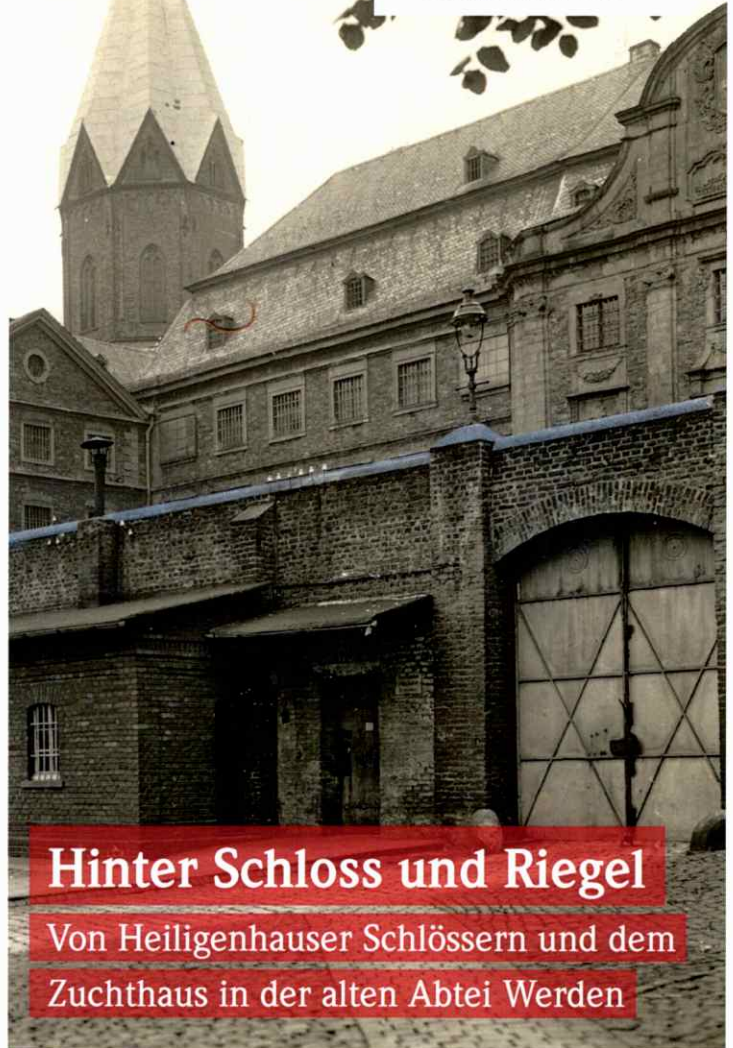
**Der Eintritt ist frei.**

Pplus<sup>S</sup>DESIGN  
www.ppluss-design.de

Eine Ausstellung der



Geschichtsverein  
Heiligenhaus e.V.



**Hinter Schloss und Riegel**

**Von Heiligenhauser Schlössern und dem  
Zuchthaus in der alten Abtei Werden**

**Besuchen Sie unsere Ausstellung ab  
sofort zu den Öffnungszeiten des  
Museums Abtsküche!**

Eine Ausstellung der





Die Umschrift eines Notgeldscheins protestierte gegen die Inhaftierung des Bürgermeisters.

## Eine Ausstellung des Museums Abtsküche

Das Werden Zuchthaus war eines der größten im Deutschen Reich. In der barocken Abtei saßen 117 Jahre lang Schwerverbrecher ein. Sie mussten bitter büßen, sehr viele mit dem Leben. Vom Kerkerfieber, den Käfigzellen und dem Lattenarrest erzählt die Ausstellung, aber auch von der skurrilen Geiselhaft des Bürgermeisters während der Ruhrbesetzung 1923.

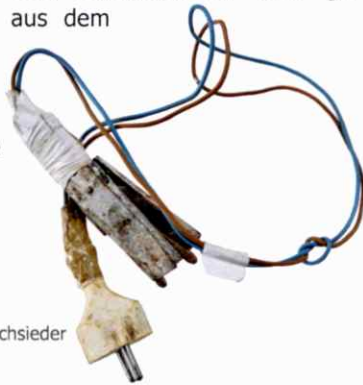


Zellenflügel

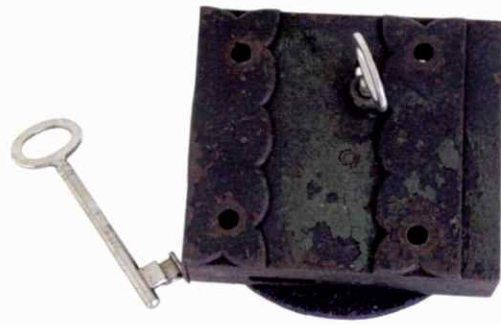


Häftling und Aufseher

Selbstgefertigte Heizplatten und Tauchsieder, Bastelarbeiten der Häftlinge, Waffen, und eine Strickleiter für den geplanten Ausbruch stammen aus dem Gefängnis Willich. Typischer für den Alltag hinter Mauern ist die Kleidungsgarnitur für neu eintreffende Häftlinge in der JVA.



Handgefertigter Tauchsieder



Alte Haftschlösser



Den Albtraum eines jeden JVA-Direktors, der verschwundene Schlüssel, konnte die Heiligenhauser Firma STUV entschärfen. Mit modernster Hochsicherheitstechnik rüstet sie europaweit die Strafanstalten aus. Ihr 2400 € teures Spitzenprodukt steht in der Ausstellungsvitrine.



aktuelles Hochsicherheitsschloß der Firma STUV

Zur Ausstellung ist von Norbert Fabisch eine 96-seitige Schrift zur Strafanstalt Werden erschienen. Diese ist in der Ausstellung und in der Buchhandlung Schmitz in Essen-Werden für 9 € erhältlich.

